

АДМИНИСТРАЦИЯ АСБЕСТОВСКОГО ГОРОДСКОГО ОКРУГА
ПОСТАНОВЛЕНИЕ

26.12.2024

731-ПА

О внесении изменений в постановление администрации Асбестовского городского округа от 19.02.2024 № 100-ПА «О создании Асбестовского лесничества, расположенного на части земель Асбестовского городского округа»

В соответствии с частями 3 и 4 статьи 23 Лесного кодекса Российской Федерации, Федеральным законом от 02.07.2021 № 304-ФЗ «О внесении изменений в Лесной кодекс Российской Федерации и статьи 14 и 16 Федерального закона «Об общих принципах организации местного самоуправления в Российской Федерации», статьями 6, 27, 30 Устава Асбестовского городского округа, администрация Асбестовского городского округа

ПОСТАНОВЛЯЕТ:

1. Внести в постановление администрации Асбестовского городского округа от 19.02.2024 № 100-ПА «О создании Асбестовского лесничества, расположенного на части земель Асбестовского городского округа» следующие изменения:

1.1. В наименовании слова «Асбестовского городского округа» заменить на слова «Асбестовского муниципального округа».

1.2. Пункт 1 изложить в следующей редакции:

«1. Создать на части земель Асбестовского муниципального округа, занятых городскими лесами, Асбестовское лесничество площадью 2 288,7533 га.»

1.3. Приложение № 1 «Сведения о Городском участковом лесничестве, входящего в состав Асбестовского лесничества» изложить в новой редакции (прилагается).

1.4. Приложение № 2 «Сведения о лесных участках Городского участкового лесничества, входящего в состав Асбестовского лесничества» изложить в новой редакции (прилагается).

1.5. Приложение № 3 «Схемы границ Городского участкового лесничества, входящего в состав Асбестовского лесничества» изложить в новой редакции (прилагается).

2. Настоящее постановление вступает в силу с 01.01.2025.

3. Настоящее постановление опубликовать в специальном выпуске газеты «Асбестовский рабочий» «Муниципальный вестник» без приложений, полный текст настоящего постановления с приложениями разместить в сетевом издании в сети «Интернет» по адресу (www.arasb.ru) и на официальном сайте Асбестовского городского округа в сети «Интернет» по адресу (www.asbestadm.ru).

4. Контроль за исполнением настоящего постановления оставляю за собой.

Глава
Асбестовского городского округа

Н.Р. Тихонова

Приложение № 1
к постановлению администрации
Асбестовского городского округа
от 26.12.2024 № 731-ПА

Сведения о Городском участковом лесничестве,
входящего в состав Асбестовского лесничества

Наименование участкового лесничества	Сведения о лесных кварталах, включаемых в границы участкового лесничества	
	номера лесных кварталов	площадь, га
Городское	1-51	2 288,7533

Сведения о лесных участках Городского участкового лесничества,
входящего в состав Асбестовского лесничества

№	Адрес	Лесные кварталы	Кадастровый номер земельного участка	Площадь, га
1	Свердловская обл., г. Асбест, городские леса Асбестовского городского округа	1,2,13,14	66:34:0501001:376	178,6422
2	Свердловская обл., г. Асбест, городские леса Асбестовского городского округа	4,5,11,15	66:34:0000000:15313	141,1775
3	Свердловская обл., г. Асбест, городские леса Асбестовского городского округа	18,19,23,26	66:34:0000000:15299	179,7863
4	Свердловская обл., г. Асбест, городские леса Асбестовского городского округа	28	66:34:0501021:1093	3,7486
5	Свердловская обл., г. Асбест, городские леса Асбестовского городского округа	ч 40,41,42,43	66:34:0000000:15314	169,2551
6	Свердловская обл., г. Асбест, городские леса Асбестовского городского округа	46,48,49	66:34:0503014:41	119,9266
7	Свердловская обл., г. Асбест, городские леса Асбестовского городского округа	33	66:34:0502004:1075	13,4126
8	Свердловская обл., г. Асбест, городские леса Асбестовского городского округа	37,38	66:34:0000000:15300	35,3566
9	Свердловская обл., г. Асбест, городские леса Асбестовского городского округа	44,45,47,51	66:34:0502039:2678	146,9934
10	Свердловская обл., г. Асбест, городские леса Асбестовского городского округа	часть 40	66:34:0502039:342	16,9787
11	Свердловская обл., г. Асбест, городские леса Асбестовского городского округа	7,8,9,10,17	66:34:0000000:15359	178,0289
12	Свердловская обл., г. Асбест, городские леса Асбестовского городского округа	5,27,28	66:34:0000000:15325	64,1368
13	Свердловская обл., г. Асбест, городские леса Асбестовского городского округа	50	66:34:0000000:15379	89,3194

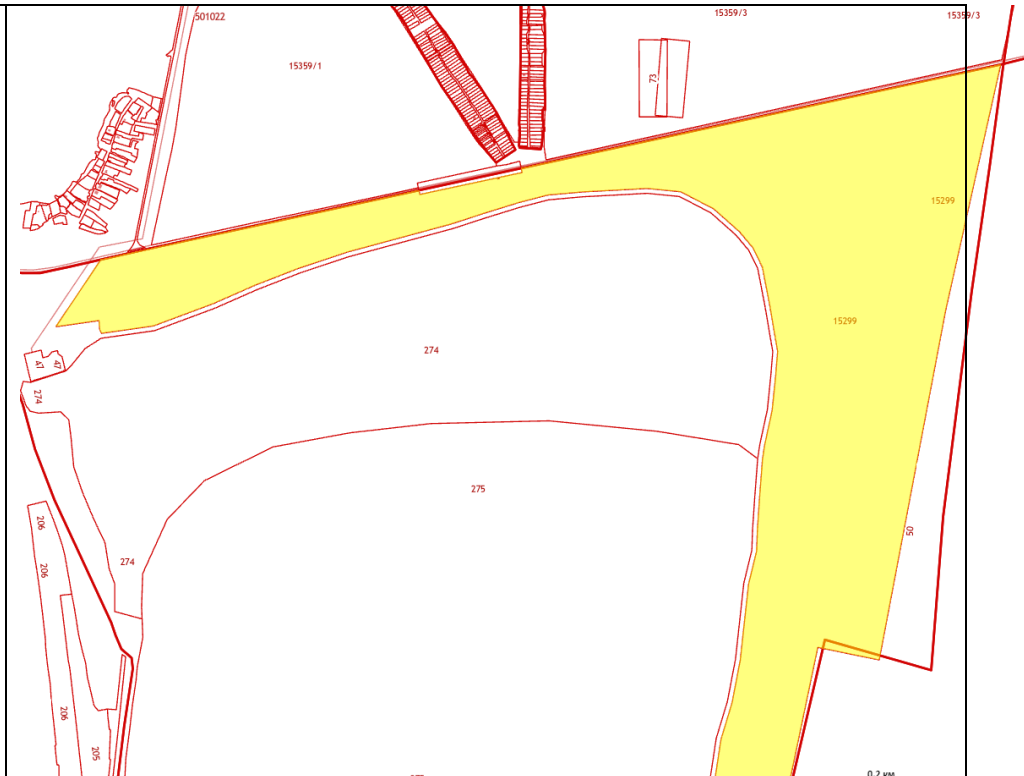
14	Свердловская обл., г. Асбест, городские леса Асбестовского городского округа	36,37	66:34:0000000:15410	106,5966
15	Свердловская обл., г. Асбест, городские леса Асбестовского городского округа	31,32	66:34:0000000:15460	48,9056
16	Свердловская обл., г. Асбест, городские леса Асбестовского городского округа	5,25,29,ч.39	66:34:0501019:178	137,6408
17	Свердловская обл., г. Асбест, городские леса Асбестовского городского округа	21,22,26	66:34:0000000:15367	115,5410
18	Свердловская обл., г. Асбест, городские леса Асбестовского городского округа	16,20,24,30	66:34:0501002:641	194,3908
19	Свердловская обл., г. Асбест, городские леса Асбестовского городского округа	3,5	66:34:0000000:15305	57,3496
20	Свердловская обл., г. Асбест, городские леса Асбестовского городского округа	34,35,ч.39	66:34:0502011:912	54,0817
21	Свердловская обл., г. Асбест, городские леса Асбестовского городского округа	6,12	66:34:0000000:11582	180,6813
22	Свердловская обл., г. Асбест, в районе поселка Лесозавод		66:34:0000000:16081	51,9015
23	Свердловская область, городской округ Асбестовский, город Асбест, городские леса Асбестовского городского округа	7,8,9,10,17	66:34:0501022:298	2,0381
24	Свердловская область, г. Асбест	35	66:34:0502011:1262	2,8636
				2 288,7533

Приложение № 3
к постановлению администрации
Асбестовского городского округа
от 26.12.2024 № 731-ПА

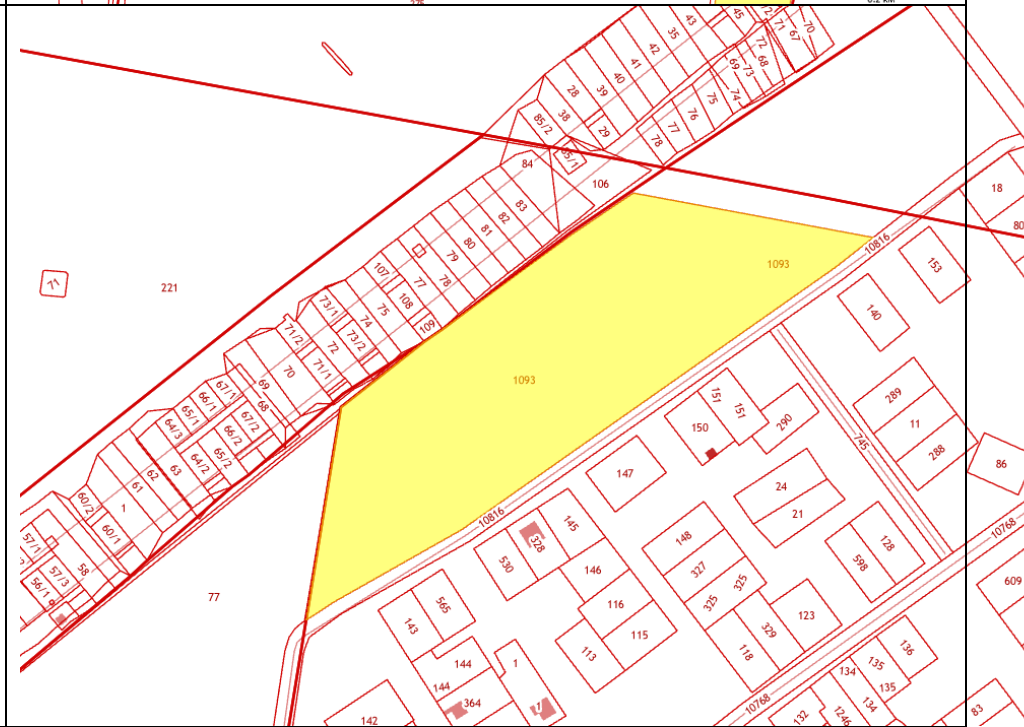
**Схема границ Городского участкового лесничества,
входящего в состав Асбестовского лесничества**

№	Кадастровый номер участка	Схема границ
1	66:34:0501001:376	
2	66:34:0000000:15313	

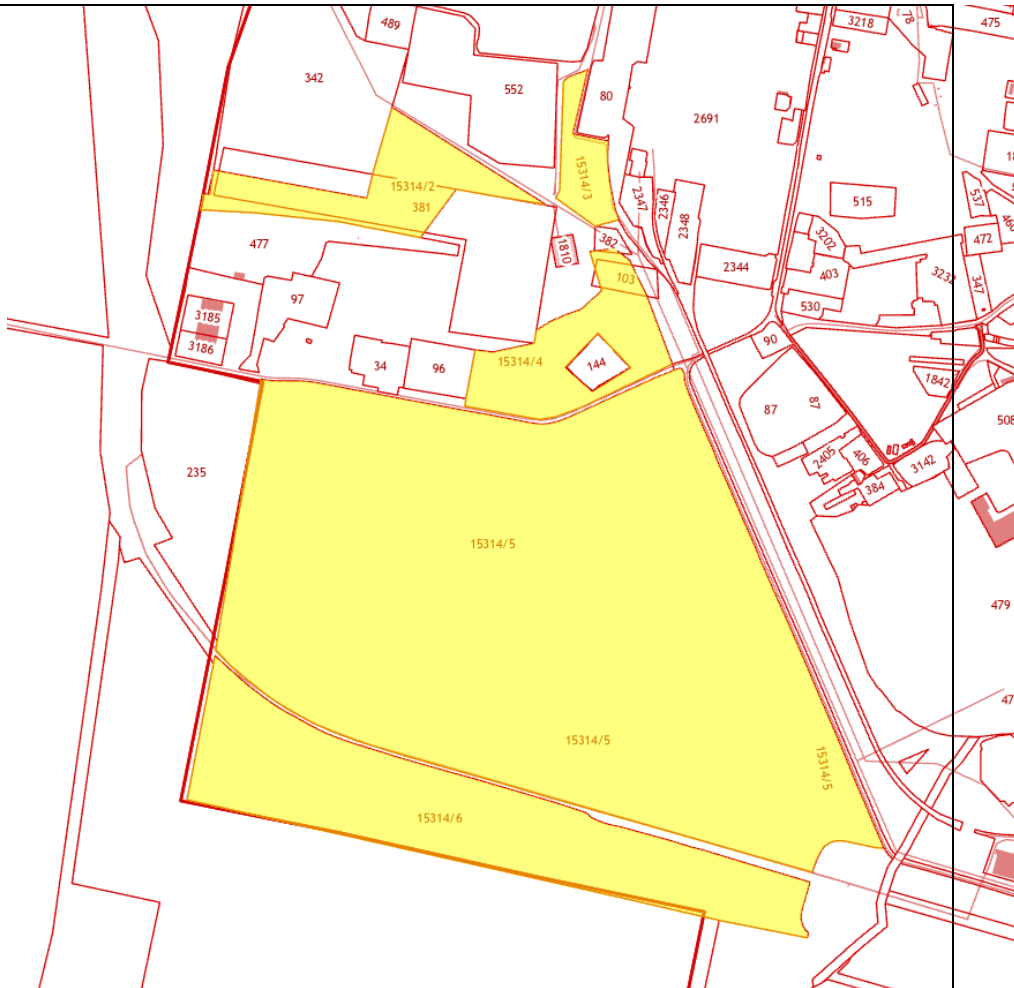
3 66:34:0000000:15299



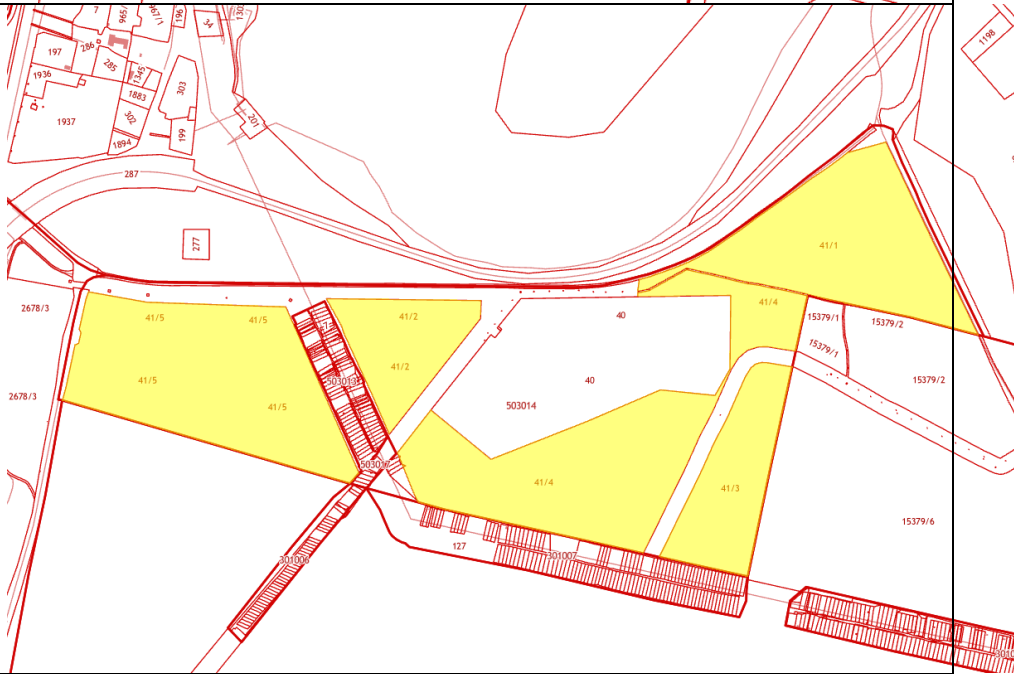
4 66:34:0501021:1093



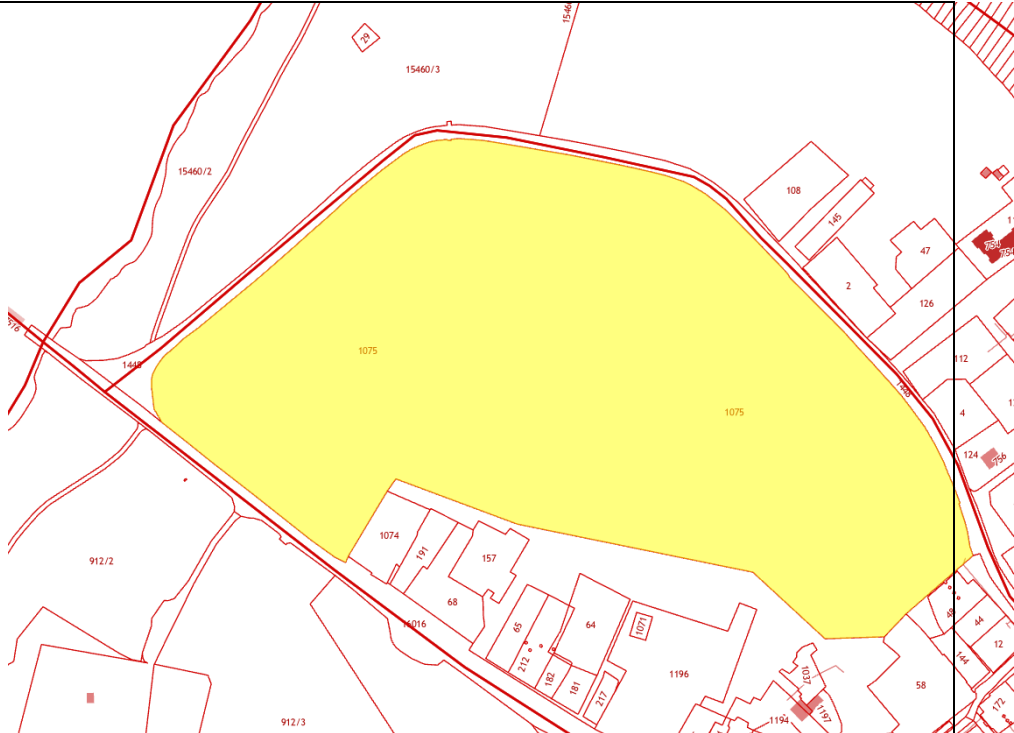
5 66:34:0000000:15314



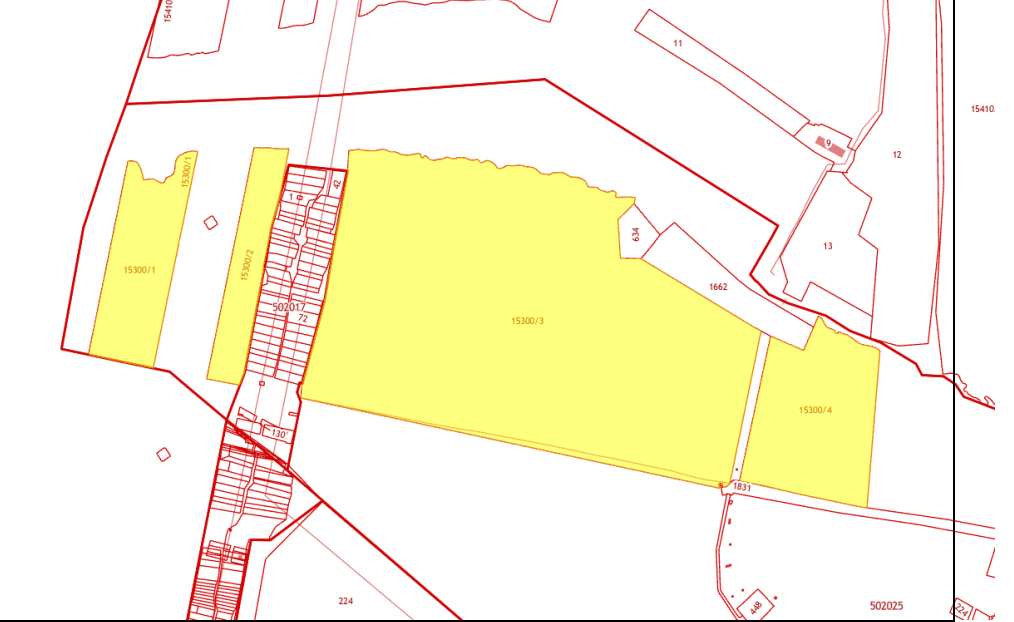
6 66:34:0503014:41



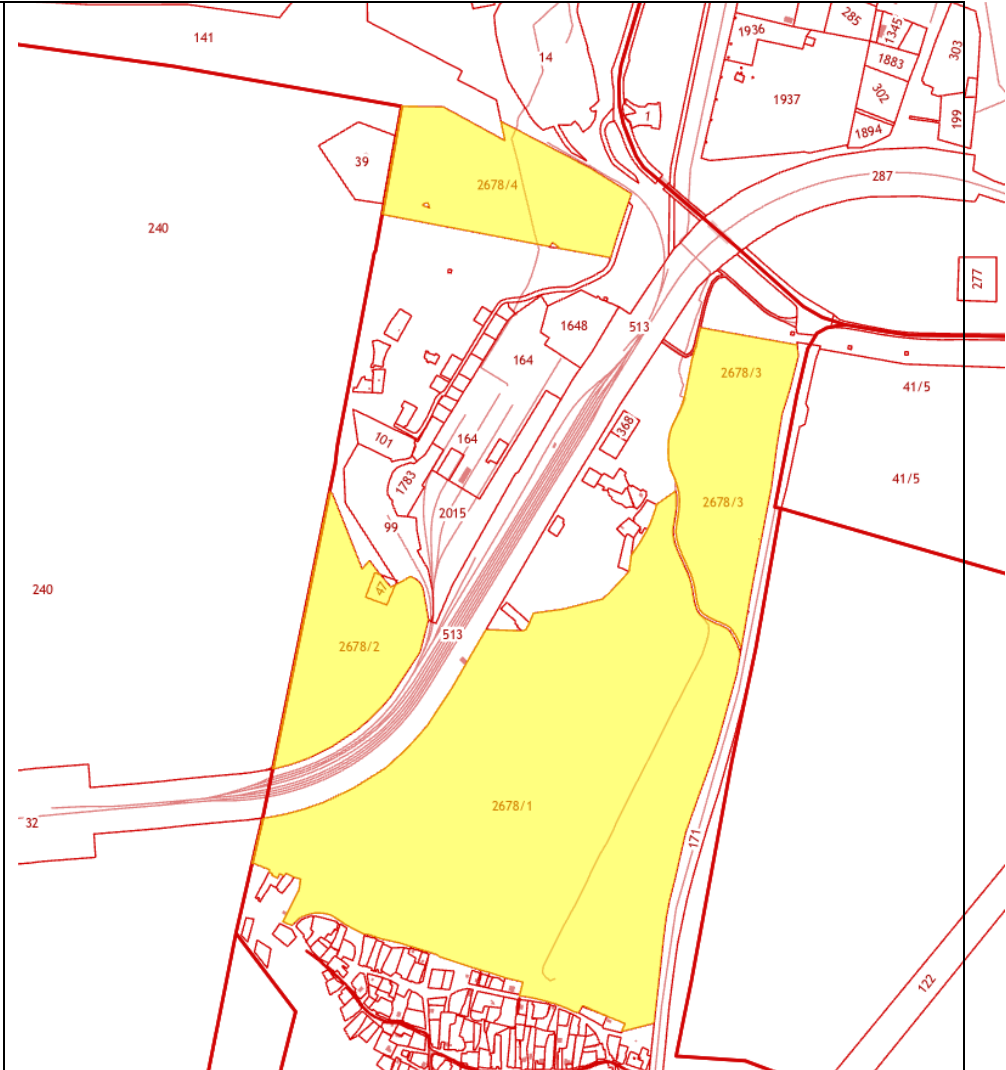
7 66:34:0502004:1075



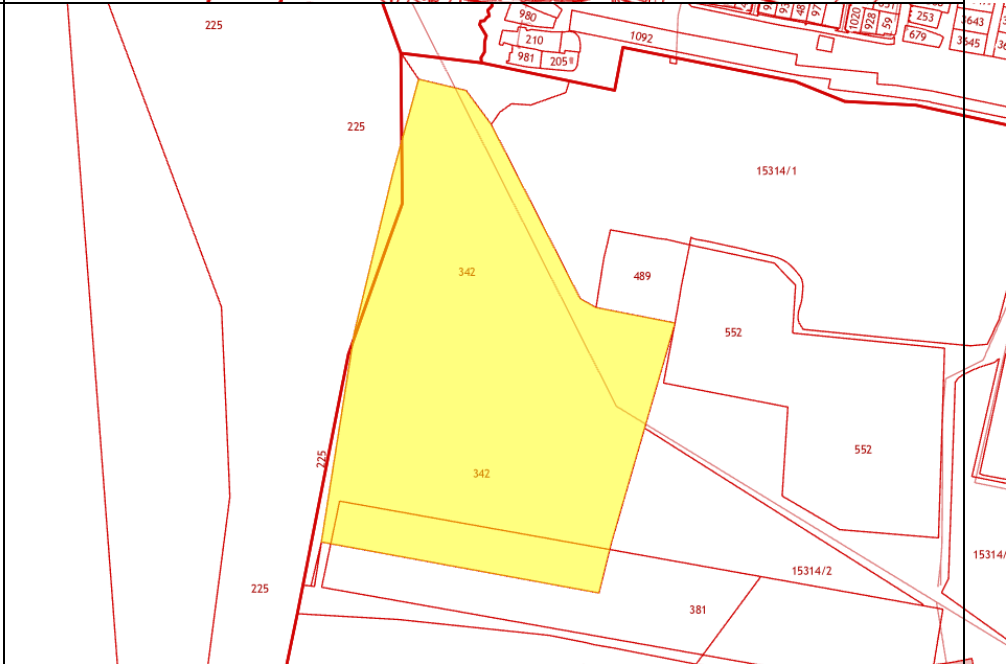
8 66:34:0000000:15300

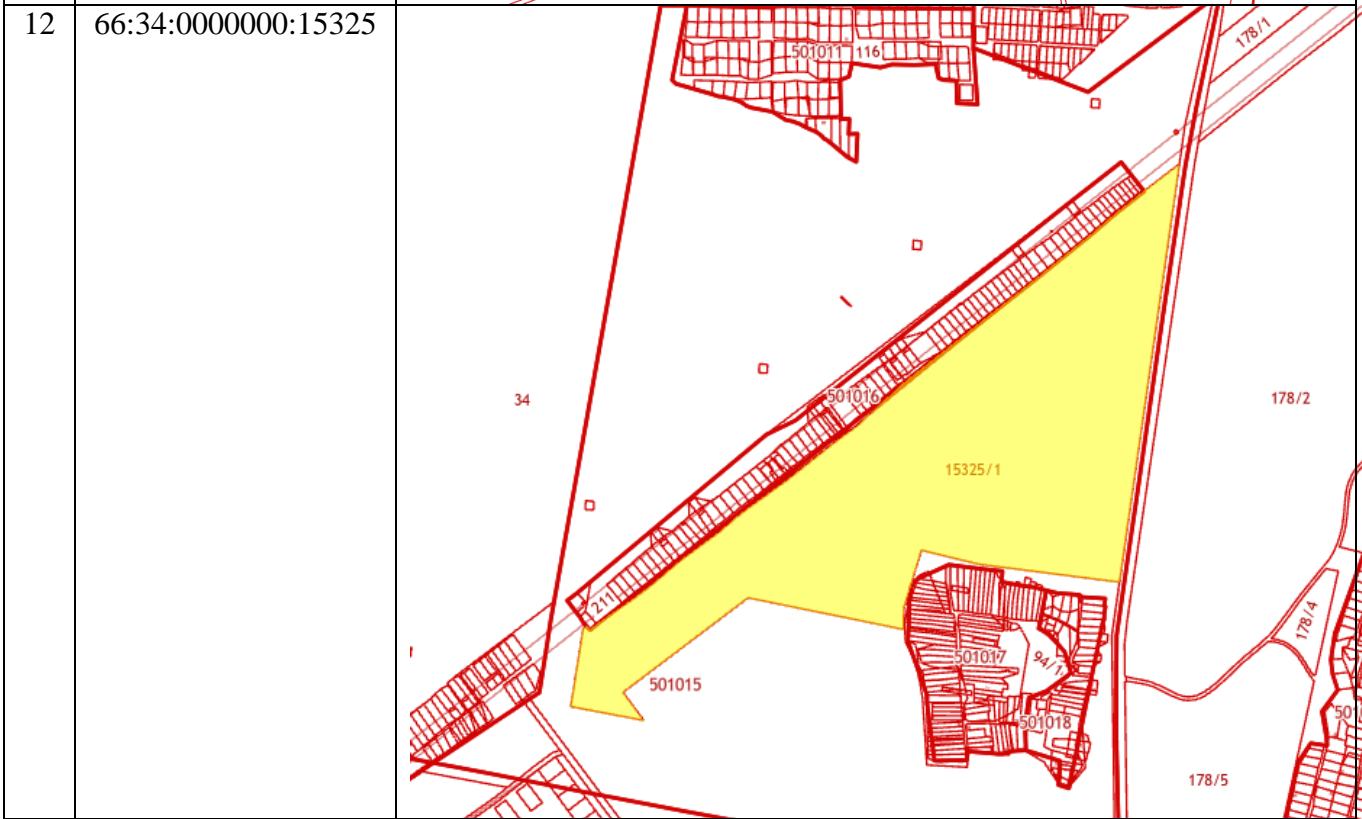
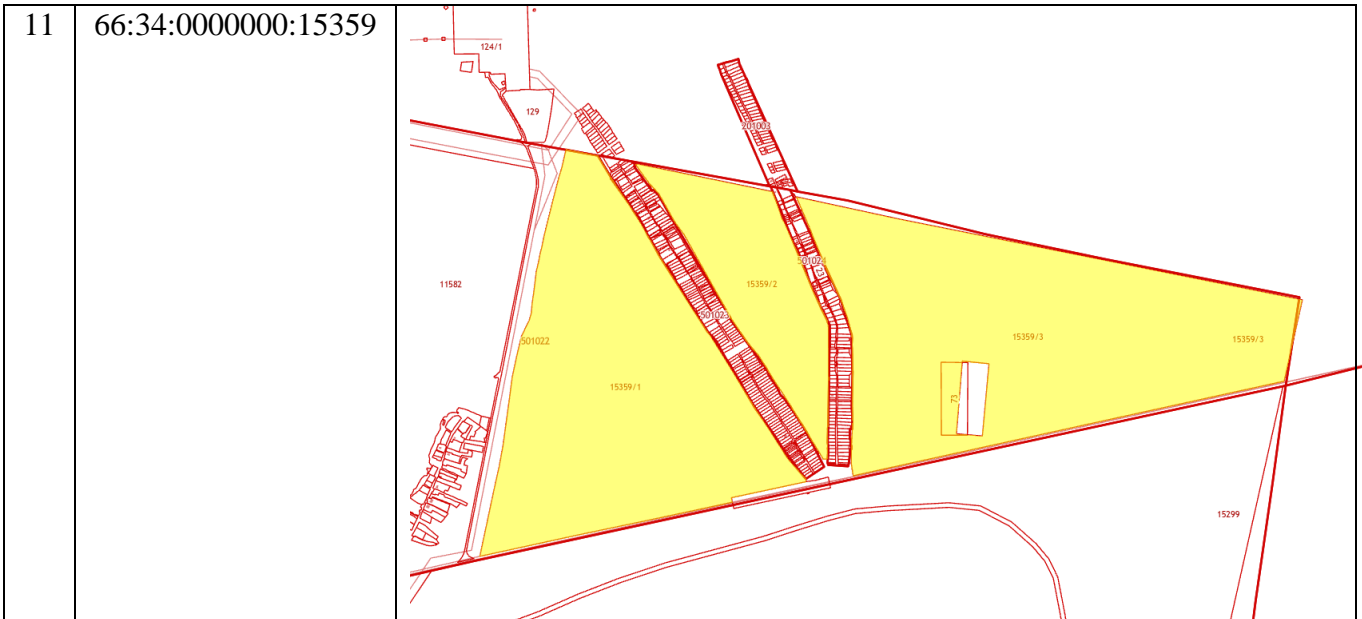


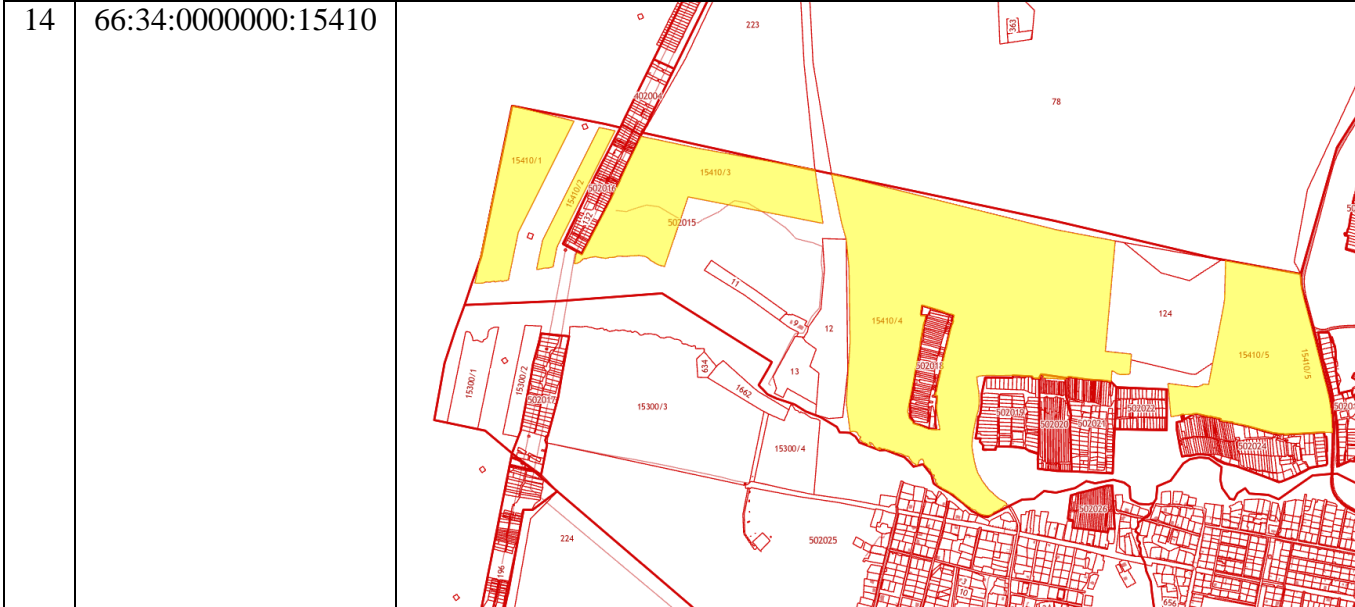
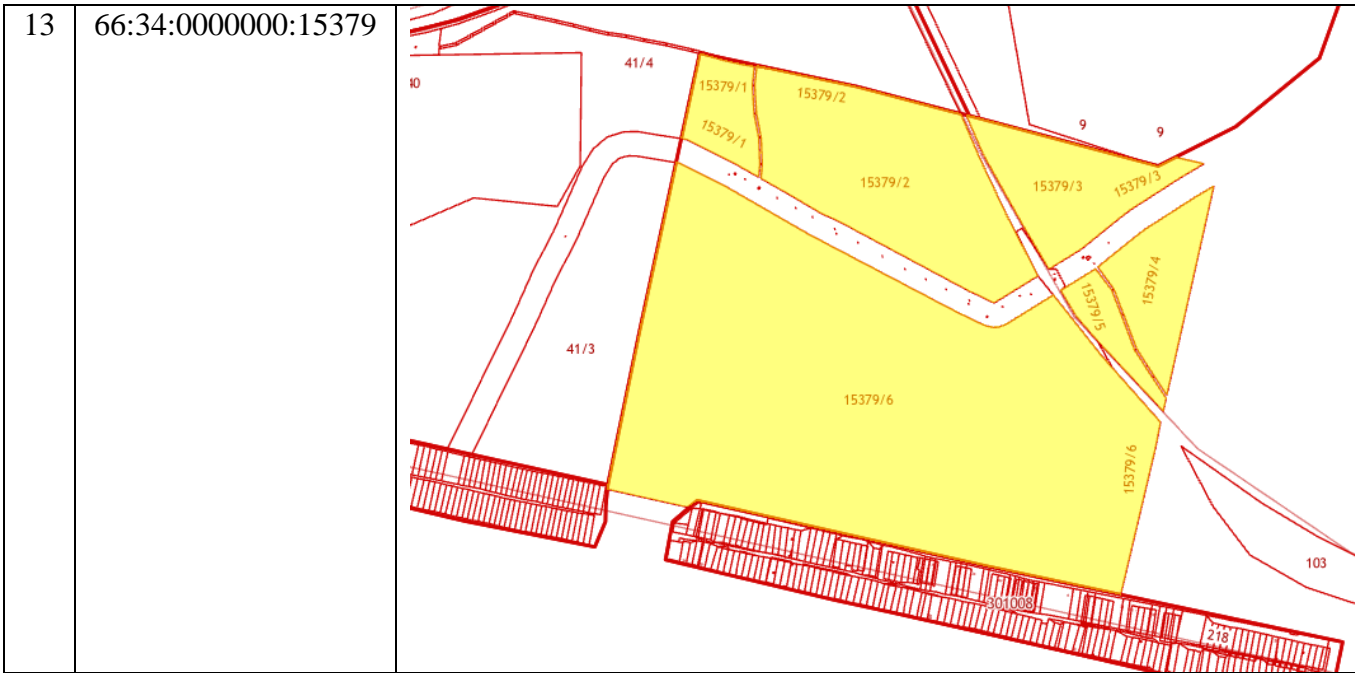
9 66:34:0502039:2678



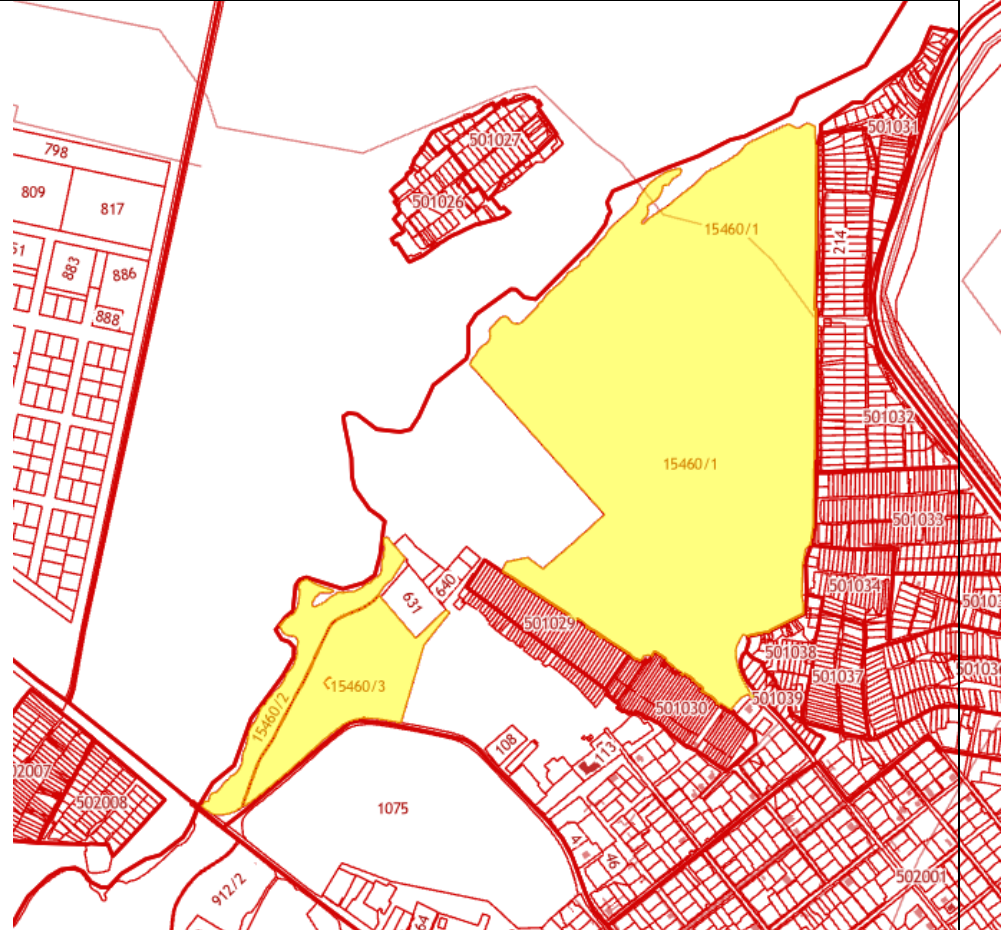
10 66:34:0502039:342





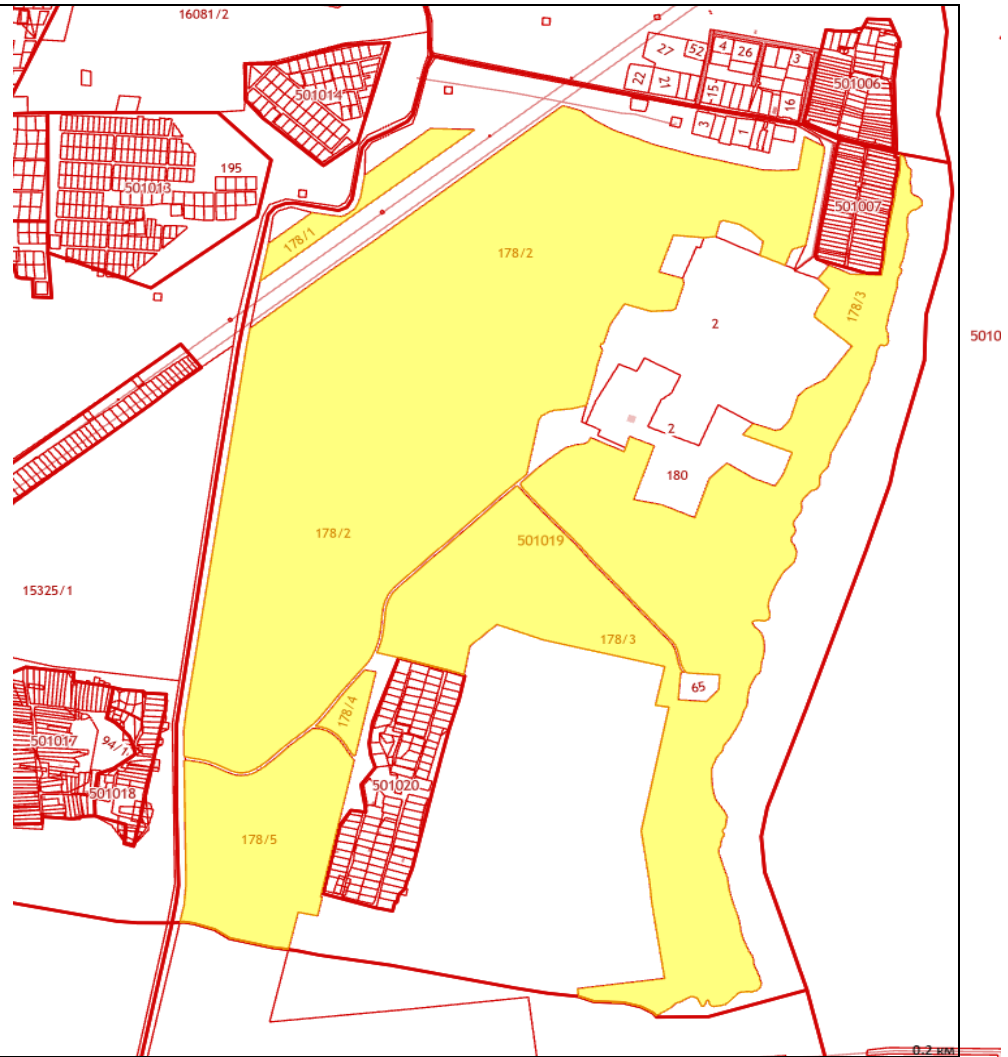


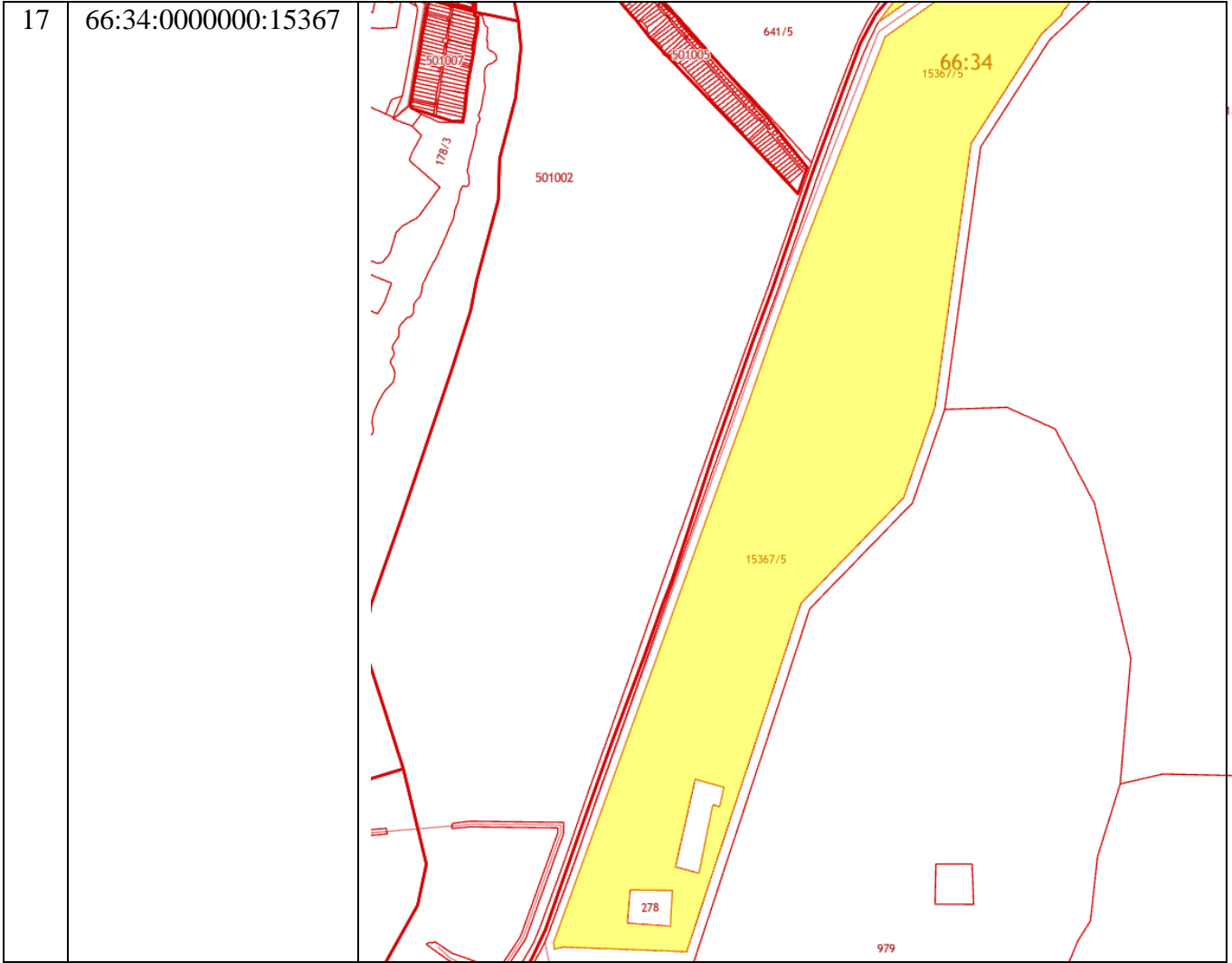
15 66:34:0000000:15460



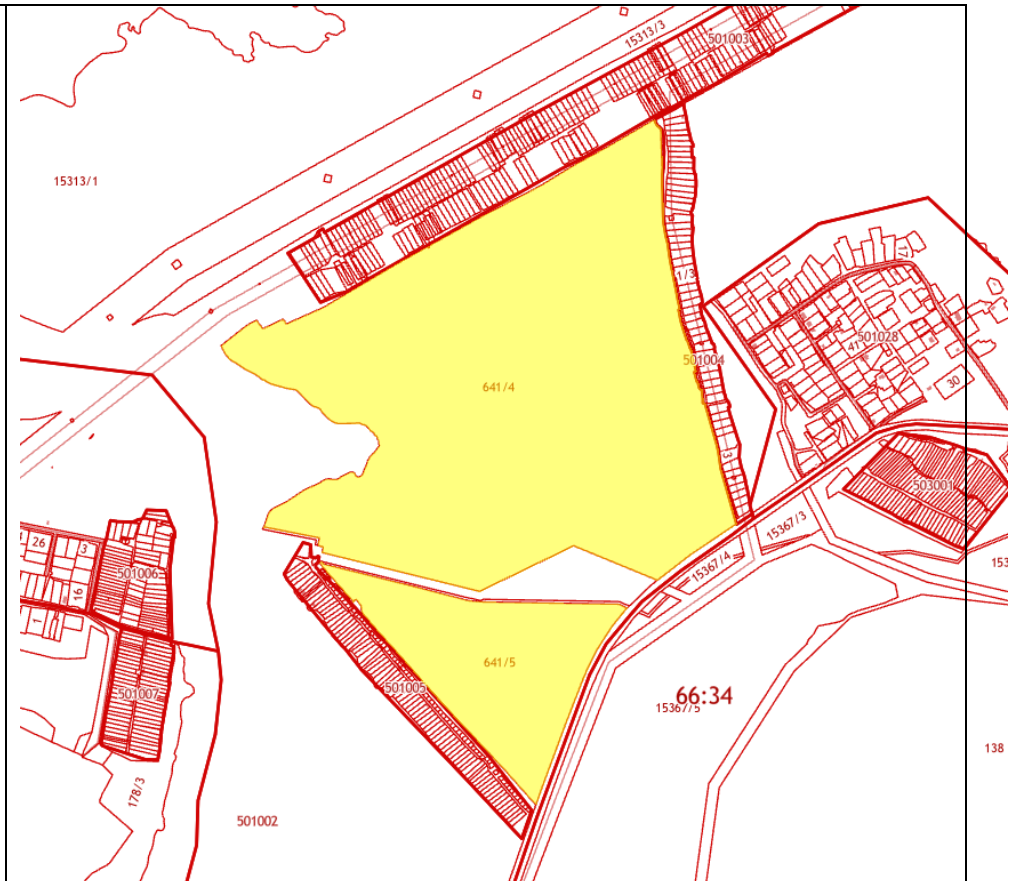
16

66:34:0501019:178

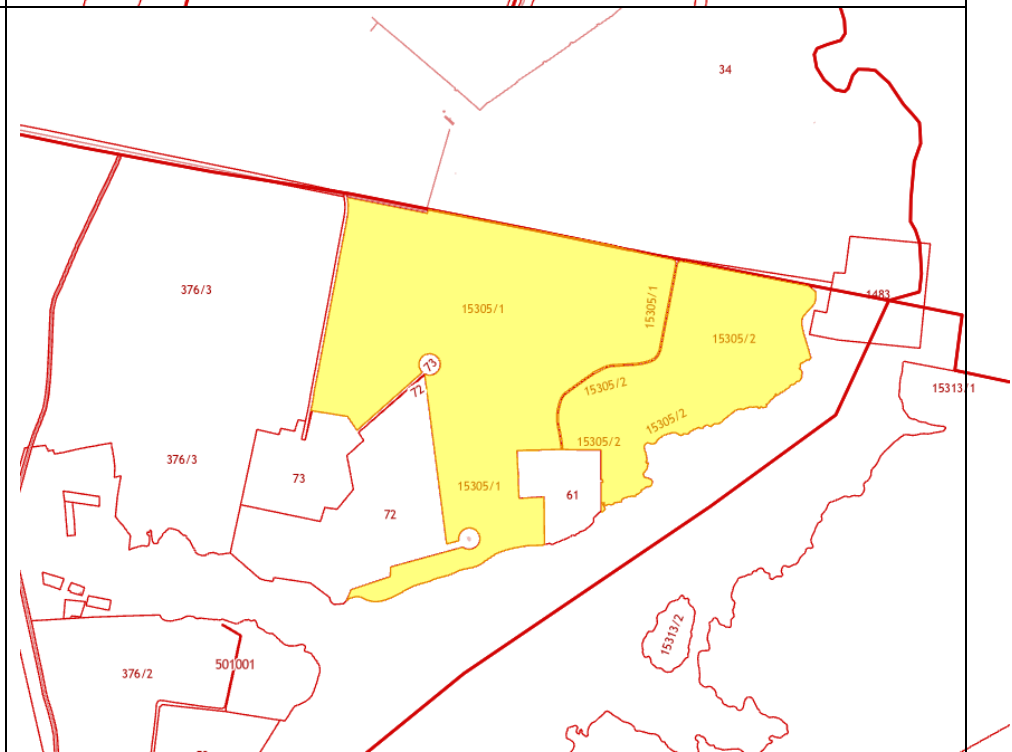




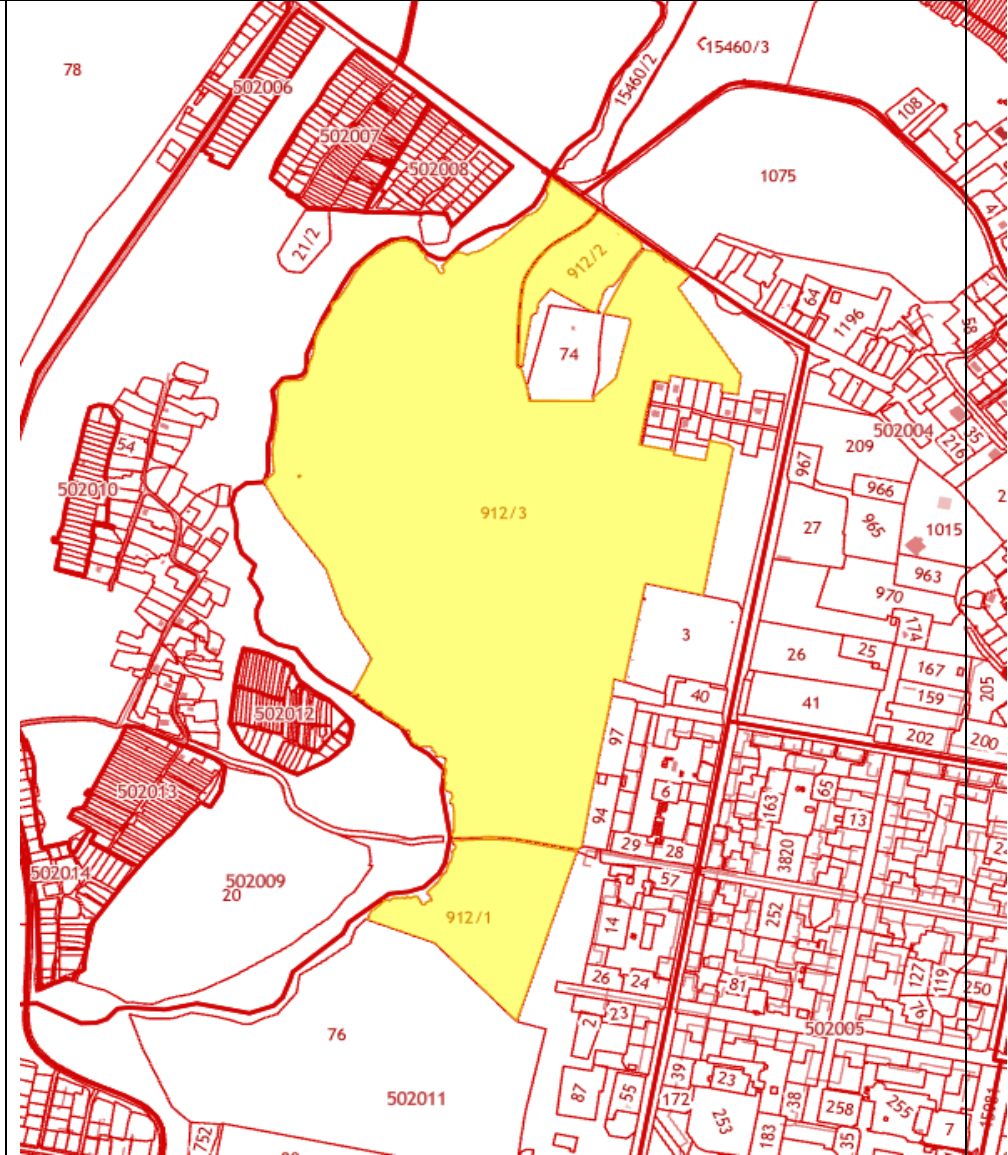
18 66:34:0501002:641



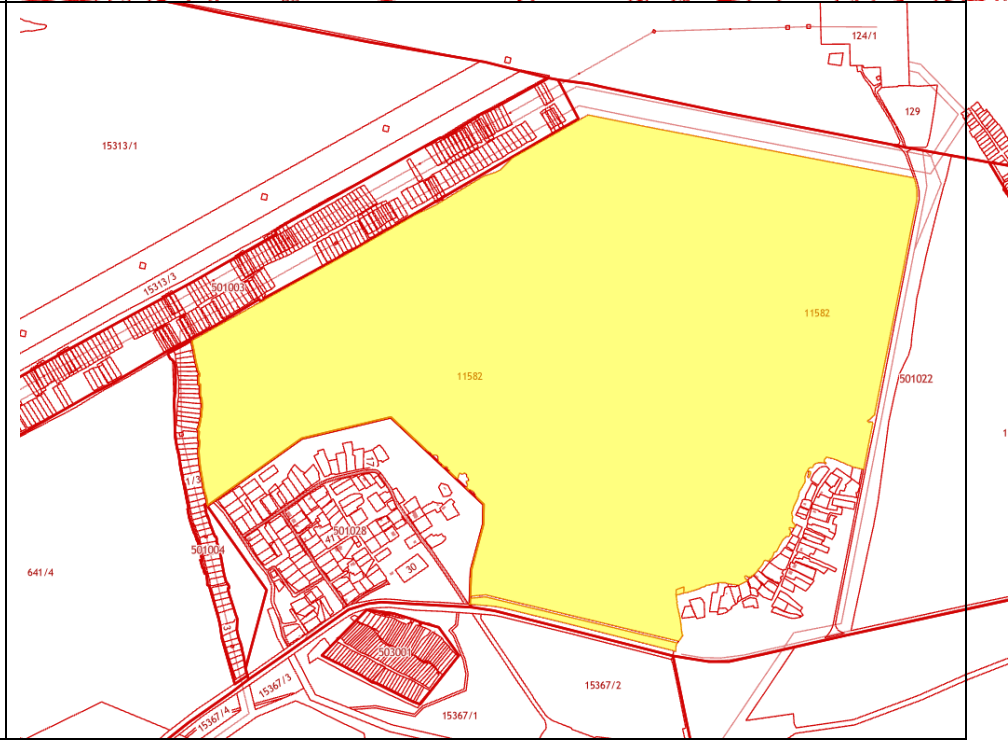
19 66:34:0000000:15305



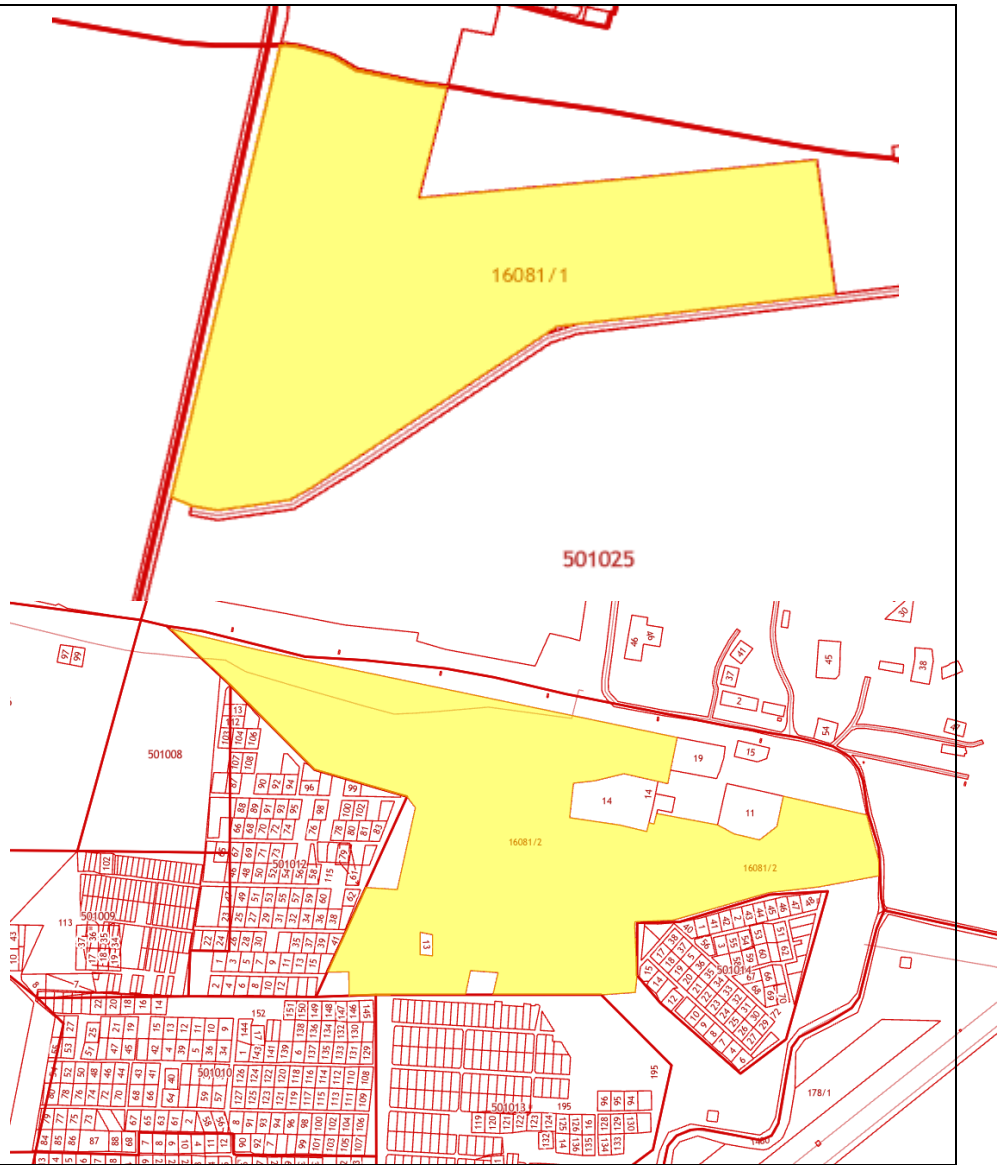
20 66:34:0502011:912



21 66:34:0000000:11582



22 66:34:0000000:16081



23 66:34:0501022:298



24

66:34:0502011:1262

